



www.jornadesapropat.cat

La vídeo creació com a eina de valorització del patrimoni local: els ullals de Baltasar

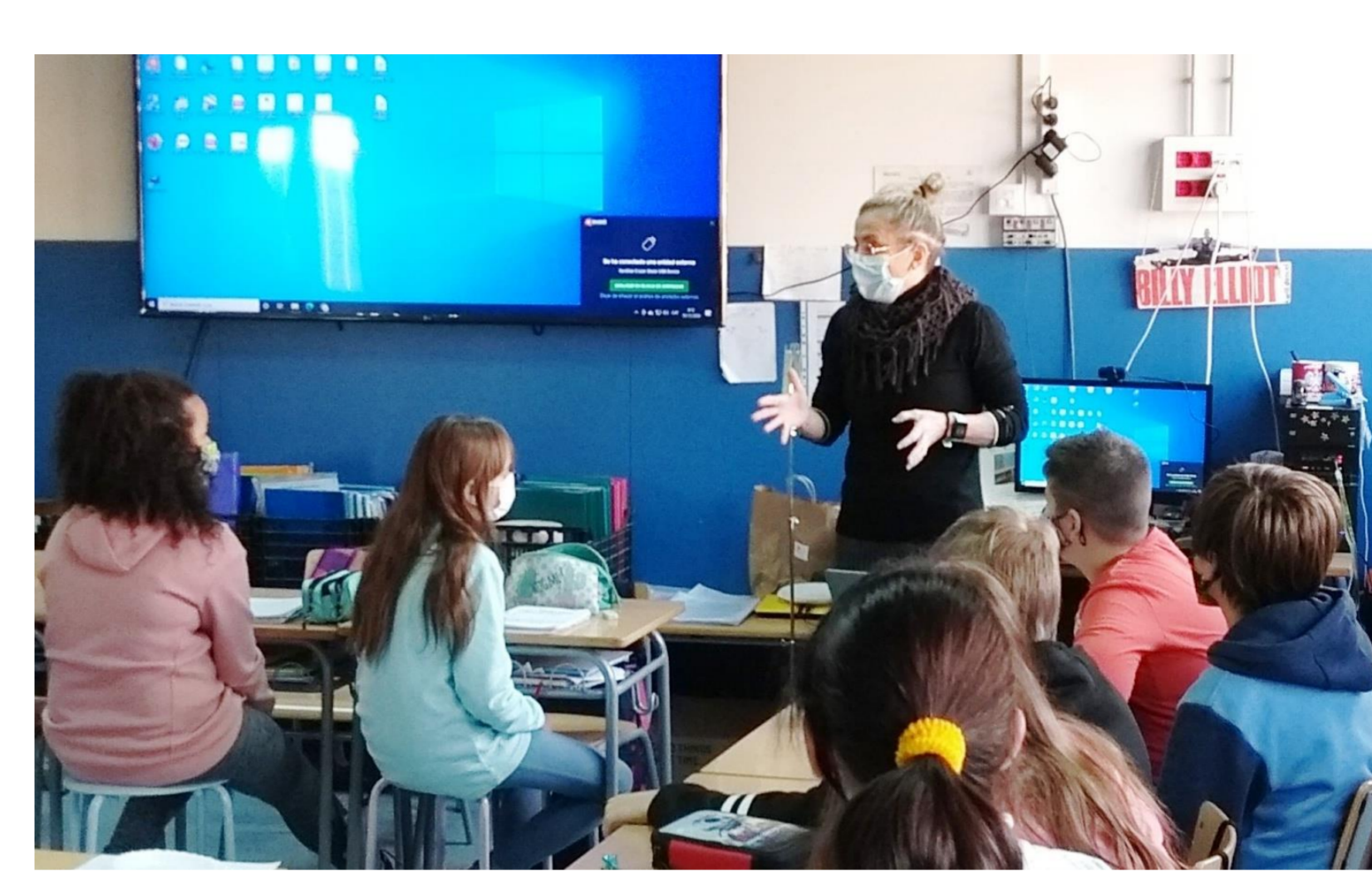
PROJECTES APROPA'T 2021

Museu de Tortosa

1. Visionem exemples de creacions audiovisuals. **Què tenen en comú?**
 - ✓ Comuniquen alguna cosa.
 - ✓ Creen emocions.
 - ✓ Usen metàfores

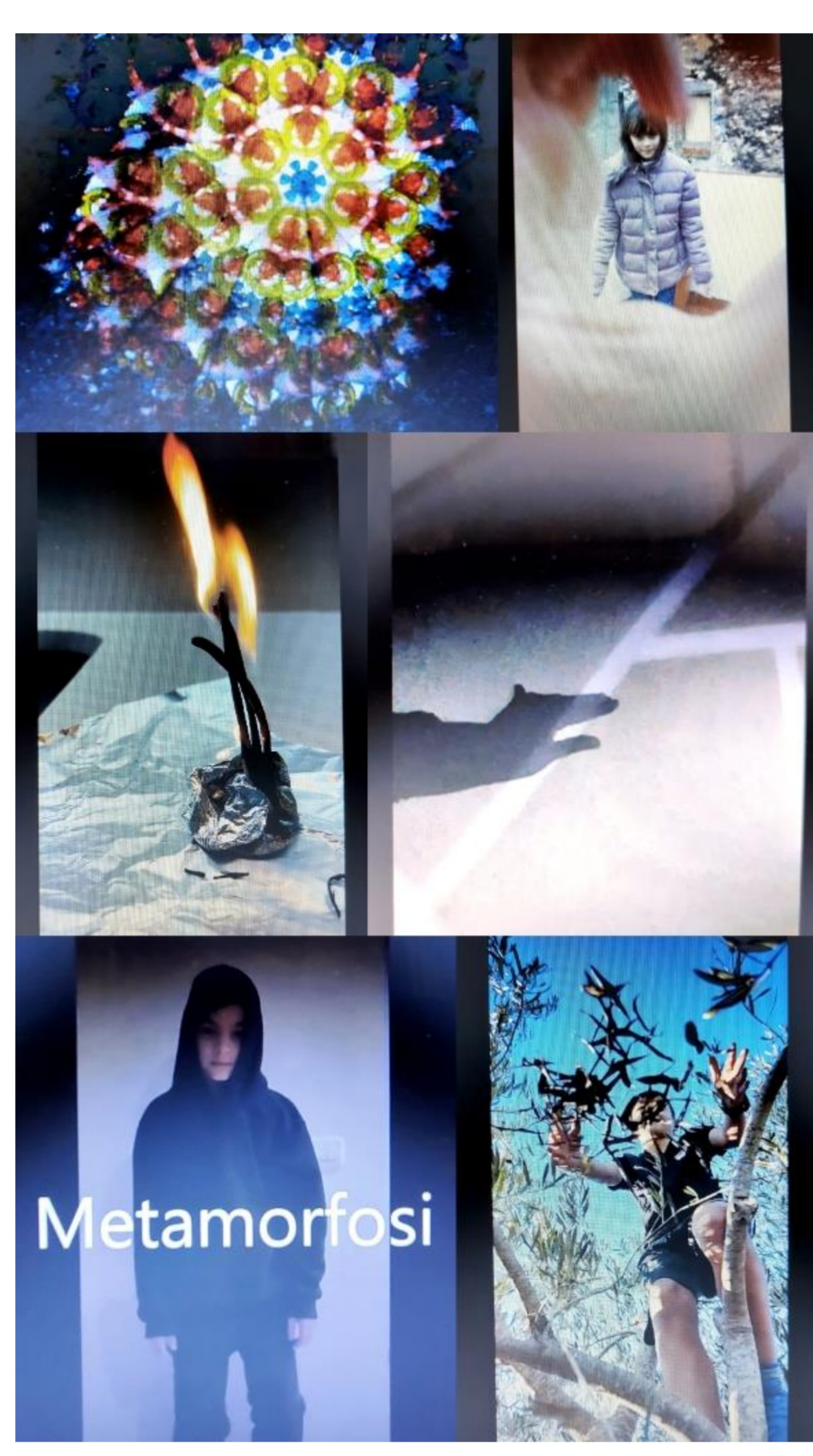


ESTIU 2020

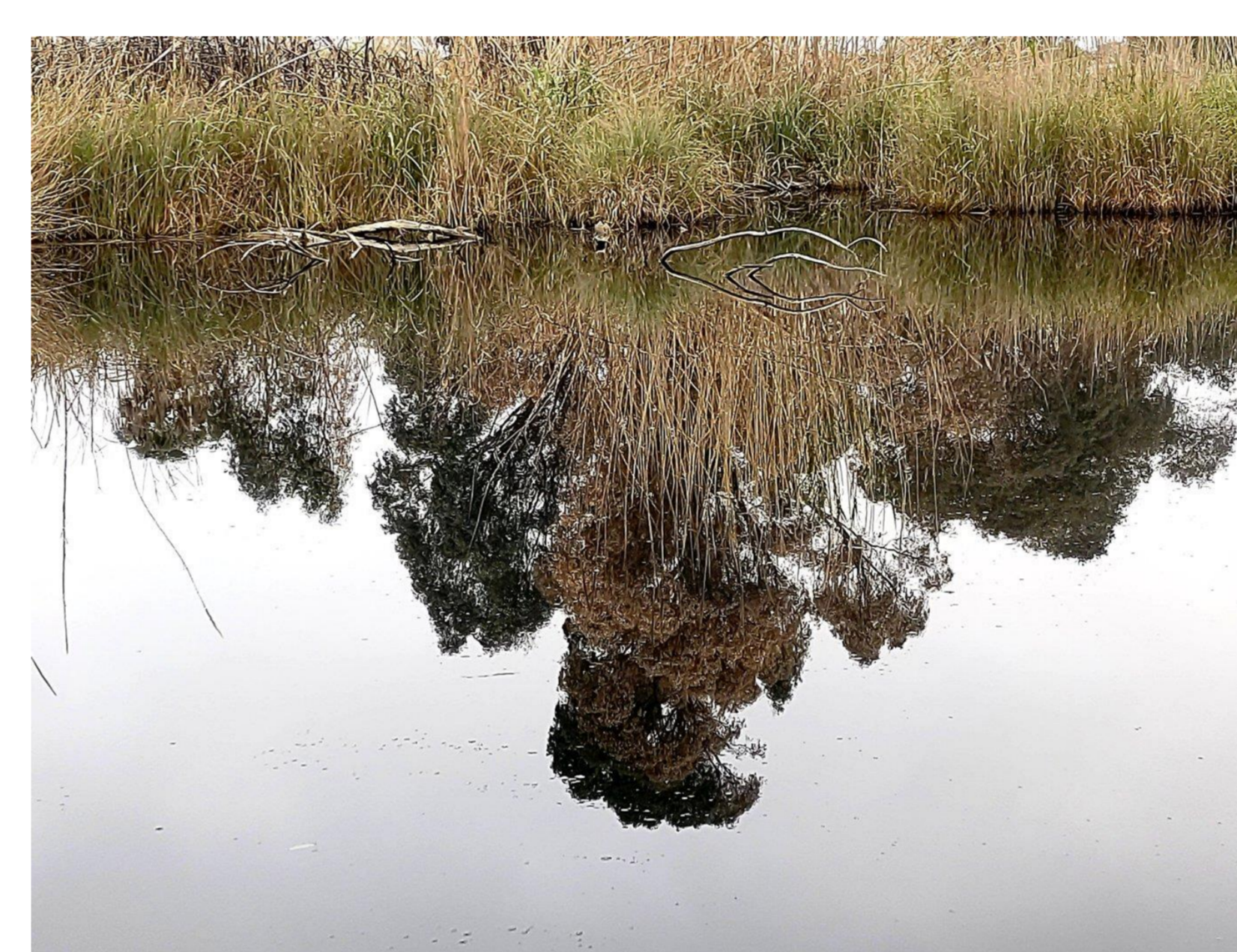


2. Demanem ajuda al MUSEU DE TORTOSA per contactar amb MARTA VILADRICH, artista a qui el Museu va encarregar la creació audiovisual "Essència" per participar a Ebre, Art & Patrimoni 2020. **Quin va ser el seu procés creatiu?**

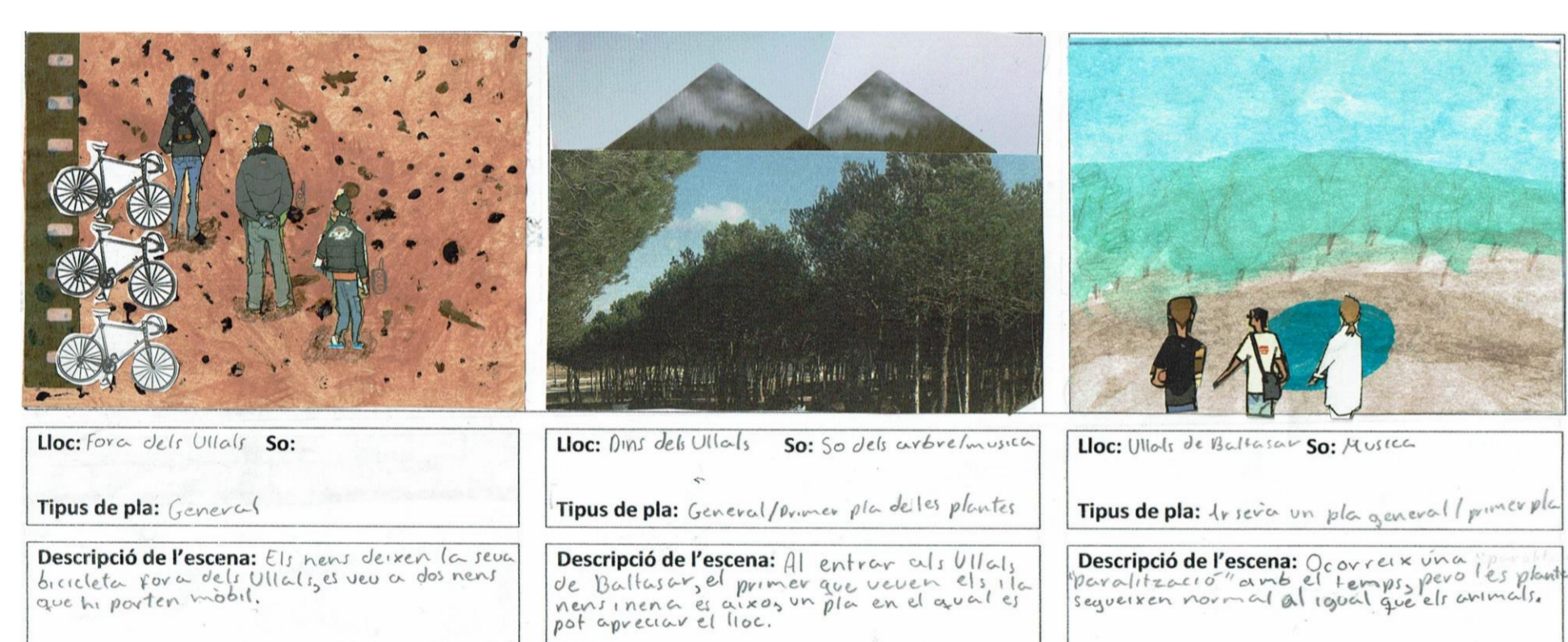
3. Seguim els consells de la creadora i experimentem amb el nostre mòbil. Explorem coreografies, teatralitzacions: i diversos recursos visuals. **Què hem de tenir en compte?**
 - ✓ Observar (la natura) i deixar-se anar.
 - ✓ Treballar amb diverses escenes per canviar la dinàmica de l'enregistrament.
 - ✓ Incorporar elements que ens emocionen d'alguna manera.



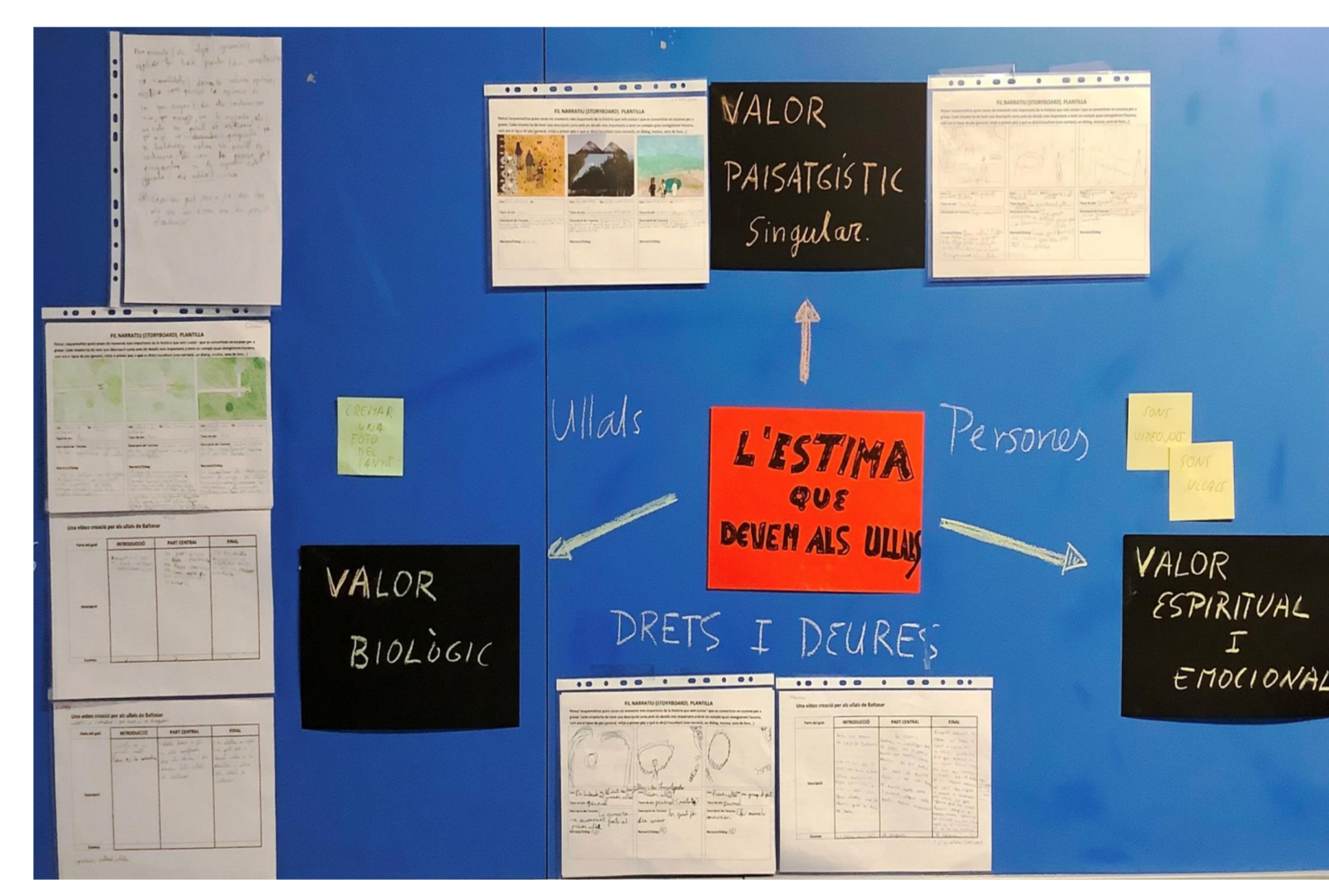
Metamorfosi



- 4a. Engueguem el disseny d'una vídeo creació sobre els ullals de Baltasar, espai natural del delta de l'Ebre apadrinat per l'Escola el curs 2018-19. **Quin serà el nostre procés creatiu?**
 - ✓ EL MISSATGE: què contarem a la gent?
 - ✓ ELS INGREDIENTS: què ha d'aparèixer dels Ullals a la vídeo creació.
 - ✓ EL GUIÓ LITERARI (amb introducció, part central i final identificables) i EL GUIÓ GRÀFIC (amb les escenes).



Parts del guió	INTRODUCCIÓ	PART CENTRAL	FINAL
Descripció	Fora dels Ullals Una zona on hi ha molts arbres i arbres de diferents tipus que donen un color verd molt viu. Hi ha molts arbres i arbres de diferents tipus que donen un color verd molt viu. Hi ha molts arbres i arbres de diferents tipus que donen un color verd molt viu.	Dins dels Ullals Després d'observar la zona dels Ullals, veiem una zona on hi ha molts arbres i arbres de diferents tipus que donen un color verd molt viu. Hi ha molts arbres i arbres de diferents tipus que donen un color verd molt viu.	Dins dels Ullals Al final de la visita, veiem una zona on hi ha molts arbres i arbres de diferents tipus que donen un color verd molt viu. Hi ha molts arbres i arbres de diferents tipus que donen un color verd molt viu.
Escenes	[Escena 1]	[Escena 2]	[Escena 3]



- 4b. L'anàlisi de les propostes presentades per l'alumnat ens permet definir: **Què volem explicar?:**

L'estima que devem als Ullals.

- ✓ Pel seu valor paisatgístic,
- ✓ Pel seu valor biològic,
- ✓ Per seu valor espiritual i emocional,

Què ha d'aparèixer?:
 AMB VIDA: canyís, eucaliptus, nenúfars, persones,...
 INERTS: aigua, vent, terra, llum, colors, sons,..

5. Visita virtual a la sala de reserva del Museu de Tortosa. **Com el Museu posa en valor i protegeix el patrimoni de la ciutat?**

6. Treballem les metàfores: a les endevinalles, a la publicitat, a l'art, a les vídeo creacions...I creem les nostres.



7. Experimentem amb la llum del Sol, la terra i l'aire com a recursos visuals que podem fer servir..

8. Formació de grups de treball i disseny de les escenes.

10. Edició amb *Movie Maker*.